



Rijksinstituut voor Volksgezondheid  
en Milieu  
Ministerie van Volksgezondheid,  
Welzijn en Sport

### **Epidemiologische situatie COVID-19 in GGD Hollands-Midden**

Rijksinstituut voor Volksgezondheid en Milieu - RIVM  
16 oktober 2020, 10:00

#### **Samenvatting**

Tot en met 16 oktober 10:00 uur zijn er in GGD Hollands-Midden in totaal 10352 COVID-19 patiënten gemeld aan het RIVM. Tot nu toe zijn 451 van de gemelde patiënten opgenomen in het ziekenhuis en 227 mensen overleden.

Een overzicht van de COVID-19 situatie op landelijk niveau is hier te vinden.

#### **Uitleg over surveillance van COVID-19 in Nederland**

Door middel van surveillance houdt het RIVM zicht op de verspreiding van COVID-19 in Nederland. Via een samenwerking tussen artsen, laboratoria en de GGD'en wordt informatie verzameld over personen (patiënten) met een positieve SARS-CoV-2 testuitslag. Sinds het begin van de COVID-19 epidemie in Nederland is het testbeleid geleidelijk veranderd. Het huidige testbeleid is hier te vinden. Sinds 1 juni kan iedereen met klachten zich laten testen. Toch is het aanmerkelijk dat niet alle COVID-19 patiënten getest worden. De werkelijke aantallen in Nederland zijn daarom waarschijnlijk hoger dan de aantallen die hier genoemd worden. Aan het RIVM wordt niet gemeld wie hersteld is van COVID-19.

Er worden ook mensen die om andere redenen dan COVID-19 in het ziekenhuis worden opgenomen getest op SARS-CoV-2. Dit wordt gedaan om verspreiding van dit virus binnen het ziekenhuis tegen te gaan. Vanaf 1 mei wordt bij melding van een in het ziekenhuis opgenomen positief geteste patiënt, nagevraagd of de ziekenhuisopname vanwege COVID-19 was. Daarom geven we sinds 1 mei in de rapportages van de ziekenhuisopnames alleen opnames weer waarbij niet is aangegeven dat de opname om een andere reden was. Dit doen we zodat het aantal in het ziekenhuis opgenomen COVID-19 patiënten een zo goed mogelijke indicator blijft van de epidemie. Dit geeft namelijk weer hoeveel mensen ernstig ziek zijn door COVID-19. Patiënten die om een andere reden ziekenhuiszorg nodig hebben en ook COVID-19 blijken te hebben, worden uiteraard wel meegenomen in het totaal aantal meldingen.

Een databestand met de cumulatieve aantallen per gemeente per dag van gemelde COVID-19 patiënten, in het ziekenhuis opgenomen COVID-19 patiënten en overleden COVID-19 patiënten is hier te vinden. Een databestand met karakteristieken van elke positief geteste COVID-19 patiënt in Nederland is hier te vinden.

**Dit document is vertrouwelijk en verdere verspreiding valt onder de verantwoordelijkheid van de GGD. Door eventuele kleine aantallen kunnen personen mogelijk herleidbaar zijn.**

## Inhoudsopgave

	Pagina
1 Samenvatting COVID-19 meldingen van de GGD Hollands-Midden vanaf 27 februari 2020	3
2 COVID-19 meldingen aan de GGD Hollands-Midden vanaf 6 juli 2020	4
3 Top vijf gemeenten in de afgelopen week	6
4 Leeftijdsverdeling en man-vrouwverdeling van bij GGD Hollands-Midden gemelde COVID-19 patiënten in de afgelopen week	7
5 Reishistorie van bij GGD Hollands-Midden gemelde COVID-19 patiënten vanaf 6 juli 2020 en in de afgelopen week	8
6 Beroep van bij GGD Hollands-Midden gemelde COVID-19 patiënten vanaf 6 juli 2020 en in de afgelopen week	9
7 Setting van mogelijke besmetting van bij GGD Hollands-Midden gemelde COVID-19 patiënten vanaf 6 juli 2020 en in de afgelopen week	10
8 Surveillance van COVID-19 in verpleeghuizen en woonzorgcentra vanaf 6 juli 2020	12
9 Bron- en contactonderzoek van COVID-19 meldingen aan de GGD Hollands-Midden	14
9.1 Resultaten uit bron- en contactonderzoek . . . . .	14
10 SARS-CoV-2 testen afgenomen door de GGD Hollands-Midden vanaf 1 juni	20
11 Vergelijking met landelijke situatie	26

Klik op de titel om naar de betreffende paragraaf in het document te gaan.

**1 Samenvatting COVID-19 meldingen van de GGD Hollands-Midden vanaf 27 februari 2020**Tabel 1: Aantal door de GGD gemelde COVID-19 patiënten, aantal in het ziekenhuis opgenomen COVID-19 patiënten gemeld door GGD en aantal overleden COVID-19 patiënten gemeld door GGD<sup>1</sup>

Gezondheidsstatus	Totaal	%	Meldingen afgelopen week <sup>2</sup>	Gecorrigeerd <sup>3</sup>	Verskil met vorige week <sup>4</sup>
Totaal gemeld	10352		2727	-1	2726
Ziekenhuisopname	451	4.4	21	0	21
Overleden <sup>5</sup>	227	2.2	10	0	10

<sup>1</sup> Sinds 1 juni kan iedereen met klachten zich laten testen. Toch is het aannemelijk dat niet alle COVID-19 patiënten getest worden. De werkelijke aantallen in Nederland zijn daarom waarschijnlijk hoger dan de aantallen die hier genoemd worden. Het werkelijke aantal COVID-19 patiënten opgenomen in het ziekenhuis of overleden is hoger dan het aantal opgenomen of overleden patiënten gemeld in de surveillance, omdat de surveillance gebaseerd is op de informatie op het moment van melding. Aan het RIVM wordt niet gemeld wie hersteld is.

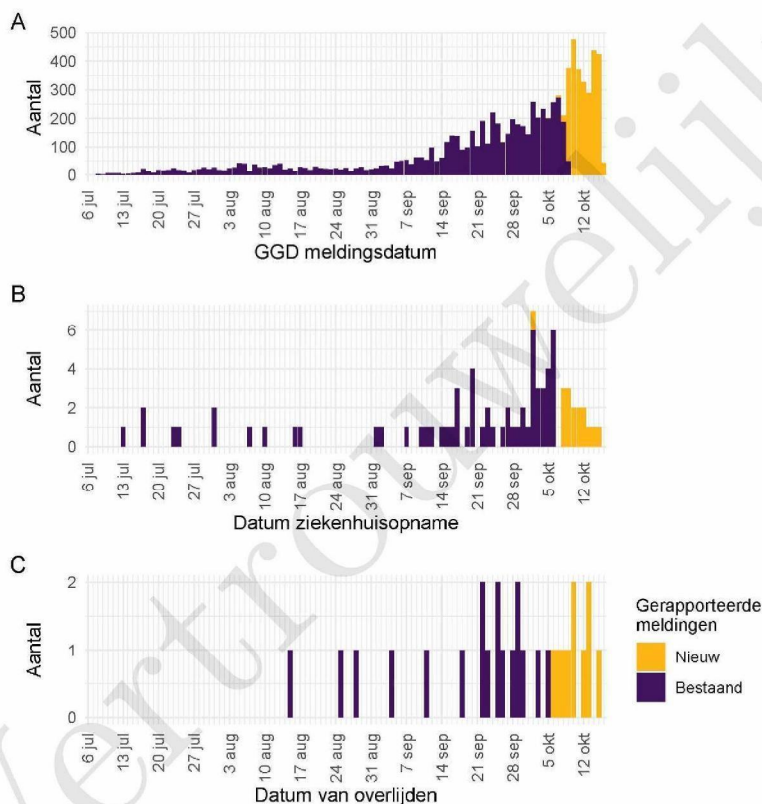
<sup>2</sup> Meldingen die tussen 9 oktober 10:00 en 16 oktober 10:00 aan het RIVM zijn gemeld. Dit betreft het aantal meldingen, opnames en overlijdens die in de afgelopen week nieuw aan het RIVM zijn gerapporteerd. Datum van melding aan de GGD, ziekenhuisopname of overlijden kan echter in een andere week vallen. Bij overige tabellen en figuren in dit rapport wordt de datum van melding, ziekenhuisopname of overlijden gebruikt. Deze cijfers zijn dus niet hetzelfde.

<sup>3</sup> Meldingen die gewist of herzien zijn tussen 9 oktober 10:00 en 16 oktober 10:00. Behalve dat er nieuwe meldingen worden ontvangen, worden eerdere meldingen soms aangepast; de aantallen meldingen per dag kunnen daardoor variëren.

<sup>4</sup> Het verschil tussen de cumulatieve meldingen t/m 16 oktober 10:00 ten opzichte van 9 oktober 10:00.

<sup>5</sup> Voor 4 sterfgevallen is aangegeven dat COVID-19 niet de directe oorzaak van overlijden is.

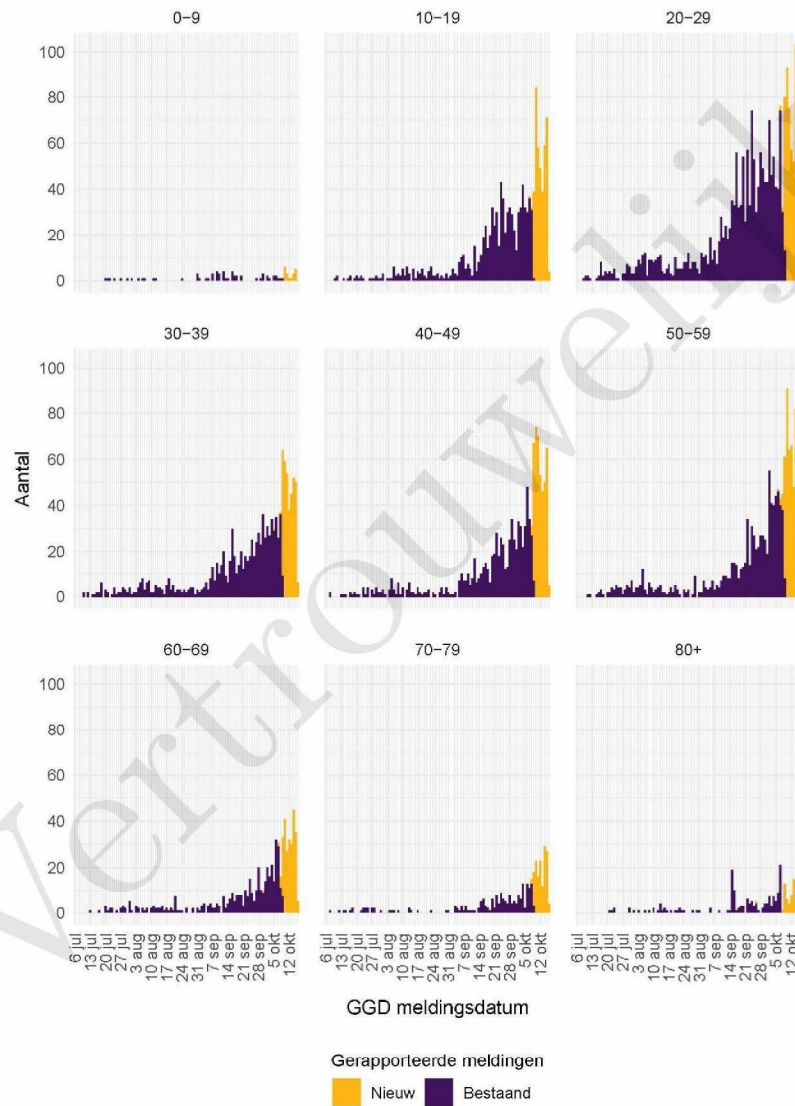
## 2 COVID-19 meldingen aan de GGD Hollands-Midden vanaf 6 juli 2020



Figuur 1: Aantal aan de GGD gemelde COVID-19 patiënten vanaf 6 juli 2020. (A) Aantal aan de GGD gemelde COVID-19 patiënten, naar meldingsdatum. (B) Aantal aan de GGD gemelde in het ziekenhuis opgenomen COVID-19 patiënten, naar datum van ziekenhuisopname. (C) Aantal aan de GGD gemelde overleden COVID-19 patiënten, naar datum van overlijden.

Meldingen aan het RIVM van 6 juli t/m 9 oktober 10:00 uur zijn in deze grafieken weergegeven in paars. Meldingen van 9 oktober 10:01 uur t/m 16 oktober 10:00 uur zijn weergegeven in geel. Sinds 1 juni kan iedereen zich met klachten laten testen. Toch is het aannemelijk dat niet alle COVID-19 patiënten getest worden. De werkelijke aantallen in Nederland zijn daarom waarschijnlijk hoger dan de aantallen die hier weergegeven worden. Van enkele patiënten is de datum van opname en/of de datum van overlijden niet bekend. Deze kunnen daarom niet worden weergegeven in deze figuren. Een leeg figuur betekent dat er in de betreffende periode geen meldingen waren.

## 2 COVID-19 MELDINGEN AAN DE GGD HOLLANDS-MIDDEN VANAF 6 JULI 2020



Figuur 2: Aantal aan de GGD gemelde COVID-19 patiënten vanaf 6 juli 2020, per leeftijdsgroep. Een leeg figuur betekent dat er in de betreffende periode geen meldingen waren.

### 3 Top vijf gemeenten in de afgelopen week

In de afgelopen week zijn binnen de veiligheidsregio('s) van GGD Hollands-Midden het grootste aantal GGD-meldingen ontvangen van COVID-19 patiënten die woonachtig zijn in de onderstaande gemeentes. Dit kunnen dus ook meldingen betreffen van personen die bij een teststraat in een andere GGD-regio zijn getest.

Tabel 2: De vijf gemeenten met het grootste aantal aan de GGD gemelde COVID-19 patiënten in de afgelopen week <sup>1,2</sup>

Veiligheidsregio	Gemeente	Aantal meldingen per 100.000	Aantal meldingen	Bevolking 2020
Hollands-Midden	Katwijk	430.4	283	65753
Hollands-Midden	Leiderdorp	414.0	112	27056
Hollands-Midden	Leiden	363.7	455	125099
Hollands-Midden	Kaag en Braassem	362.7	99	27297
Hollands-Midden	Gouda	360.9	265	73427

<sup>1</sup> Betreft het aantal COVID-19 patiënten met een datum van melding aan de GGD, opnamedatum of datum van overlijden in de periode van 9 oktober 10:01 t/m 16 oktober 10:00 uur.

<sup>2</sup> Sinds 1 juni kan iedereen met klachten zich laten testen. Toch is het aannemelijk dat niet alle COVID-19 patiënten getest worden. De werkelijke aantallen in Nederland zijn daarom waarschijnlijk hoger dan de aantallen die hier genoemd worden.

4 LEEFTIJDVERDELING EN MAN-VROUWVERDELING VAN BIJ GGD HOLLANDS-MIDDEN  
GEMELDE COVID-19 PATIËNTEN IN DE AFGELOPEN WEEK

#### 4 Leeftijdverdeling en man-vrouwverdeling van bij GGD Hollands-Midden gemelde COVID-19 patiënten in de afgelopen week

Tabel 3: Leeftijdverdeling van aan de GGD gemelde COVID-19 patiënten, van in het ziekenhuis opgenomen COVID-19 patiënten en van overleden COVID-19 patiënten in de afgelopen week<sup>1,2</sup>

Leeftijdsgroep	Totaal gemeld	%	Ziekenhuisopname	%	Overleden	%
Totaal gemeld	2741		12	7		
0-4	4	0.1	0	0.0	0	0.0
5-9	16	0.6	0	0.0	0	0.0
10-14	103	3.8	0	0.0	0	0.0
15-19	300	10.9	0	0.0	0	0.0
20-24	304	11.1	0	0.0	0	0.0
25-29	244	8.9	0	0.0	0	0.0
30-34	180	6.6	0	0.0	0	0.0
35-39	188	6.9	0	0.0	0	0.0
40-44	205	7.5	0	0.0	0	0.0
45-49	225	8.2	0	0.0	0	0.0
50-54	273	10.0	1	8.3	0	0.0
55-59	228	8.3	3	25.0	0	0.0
60-64	160	5.8	1	8.3	1	14.3
65-69	88	3.2	1	8.3	2	28.6
70-74	92	3.4	2	16.7	0	0.0
75-79	60	2.2	0	0.0	1	14.3
80-84	33	1.2	1	8.3	1	14.3
85-89	22	0.8	2	16.7	0	0.0
90-94	11	0.4	1	8.3	2	28.6
95+	4	0.1	0	0.0	0	0.0
Niet vermeld	1	0.0	0	0.0	0	0.0

<sup>1</sup> Betreft het aantal COVID-19 patiënten met een datum van melding aan de GGD, opnamedatum of datum van overlijden in de periode van 9 oktober 10:01 t/m 16 oktober 10:00 uur.

<sup>2</sup> Sinds 1 juni kan iedereen met klachten zich laten testen. Toch is het aannemelijk dat niet alle COVID-19 patiënten getest worden. De werkelijke aantallen in Nederland zijn daarom waarschijnlijk hoger dan de aantallen die hier genoemd worden. Het werkelijke aantal COVID-19 patiënten opgenomen in het ziekenhuis of overleden is hoger dan het aantal opgenomen of overleden patiënten gemeld in de surveillance, omdat de surveillance gebaseerd is op de informatie op het moment van melding. Aan het RIVM wordt niet gemeld wie hersteld is.

Tabel 4: Man-vrouwverdeling van aan de GGD gemelde COVID-19 patiënten, van in het ziekenhuis opgenomen COVID-19 patiënten en van overleden COVID-19 patiënten in de afgelopen week<sup>1,2</sup>

Geslacht	Totaal gemeld	%	Ziekenhuisopname	%	Overleden	%
Totaal gemeld	2741		12	7		
Man	1263	46.1	10	83.3	4	57.1
Vrouw	1478	53.9	2	16.7	3	42.9
Niet vermeld	0	0.0	0	0.0	0	0.0

<sup>1</sup> Betreft het aantal COVID-19 patiënten met een datum van melding aan de GGD, opnamedatum of datum van overlijden in de periode van 9 oktober 10:01 t/m 16 oktober 10:00 uur.

<sup>2</sup> Sinds 1 juni kan iedereen met klachten zich laten testen. Toch is het aannemelijk dat niet alle COVID-19 patiënten getest worden. De werkelijke aantallen in Nederland zijn daarom waarschijnlijk hoger dan de aantallen die hier genoemd worden. Het werkelijke aantal COVID-19 patiënten opgenomen in het ziekenhuis of overleden is hoger dan het aantal opgenomen of overleden patiënten gemeld in de surveillance, omdat de surveillance gebaseerd is op de informatie op het moment van melding. Aan het RIVM wordt niet gemeld wie hersteld is.

5 REISHISTORIE VAN BIJ GGD HOLLANDS-MIDDEN GEMELDE COVID-19 PATIËNTEN VANAF 6 JULI 2020 EN IN DE AFGELOPEN WEEK

## 5 Reishistorie van bij GGD Hollands-Midden gemelde COVID-19 patiënten vanaf 6 juli 2020 en in de afgelopen week

Tabel 5: Aantal aan de GGD gemelde COVID-19 patiënten die in de 14 dagen voor aanvang van de ziekte in het buitenland zijn geweest<sup>1</sup>

	Vanaf 6 juli		Afgelopen week <sup>2</sup>	
	Aantal	%	Aantal	%
Totaal gemeld	8491		2727	
Reishistorie	323	3.8	12	0.4
Geen reishistorie	6093	71.8	1217	44.6
Niet vermeld	2075	24.4	1498	54.9

<sup>1</sup> Of een COVID-19 patiënt wel of geen reishistorie heeft, wordt vanaf 31 augustus 2020 bepaald door de volgende criteria: a) De patiënt heeft bij de GGD aangegeven een reishistorie te hebben en b) er zit maximaal 14 dagen tussen de terugkomst en de eerste ziektedag van de patiënt.

<sup>2</sup> Meldingen die tussen 9 oktober 10:00 en 16 oktober 10:00 aan het RIVM zijn gemeld.

Tabel 6: Aantal aan de GGD gemelde COVID-19 patiënten die in de 14 dagen voor aanvang van de ziekte in het buitenland zijn geweest naar verblijfplaats

Land van verblijf	Vanaf 6 juli		Afgelopen week <sup>1</sup>	
	Aantal	%	Aantal	%
Frankrijk	65	20.1	2	16.7
Duitsland	51	15.8	1	8.3
Griekenland	39	12.1	2	16.7
België	36	11.1	2	16.7
Italië	28	8.7	1	8.3
Spanje	23	7.1	0	0.0
Turkije	20	6.2	0	0.0
Tsjechië	17	5.3	0	0.0
Polen	12	3.7	2	16.7
Hongarije	9	2.8	0	0.0
Oostenrijk	8	2.5	0	0.0
Luxemburg	7	2.2	1	8.3
Groot-Brittannië	6	1.9	0	0.0
Portugal	6	1.9	0	0.0
Malta	5	1.5	0	0.0
Overig	28	8.7	1	8.3

<sup>1</sup> Meldingen die tussen 9 oktober 10:00 en 16 oktober 10:00 aan het RIVM zijn gemeld.

6 BEROEP VAN BIJ GGD HOLLANDS-MIDDEN GEMELDE COVID-19 PATIËNTEN VANAF 6 JULI 2020 EN IN DE AFGELOPEN WEEK

**6 Beroep van bij GGD Hollands-Midden gemelde COVID-19 patiënten vanaf 6 juli 2020 en in de afgelopen week**

Tabel 7: Aantal aan de GGD gemelde COVID-19 patiënten naar beroep

Beroep	Vanaf 6 juli		Afgelopen week <sup>1</sup>	
	Aantal	%	Aantal	%
Totaal gemeld met beroep	8491		2727	
Afvalverwerking	1	0.0	0	0.0
Buitenland	2	0.0	0	0.0
Gezondheidsmedewerker	844	9.9	138	5.1
Groenvoorziening	23	0.3	6	0.2
Horecamedewerker	239	2.8	37	1.4
Klinisch laboratorium	10	0.1	4	0.1
Landbouw	15	0.2	5	0.2
N.v.t. (kinderen, gepensioneerden, werkzoekenden)	2032	23.9	399	14.6
Onderwijs	455	5.4	102	3.7
Overige contactberoepen	206	2.4	42	1.5
Schoonmaakbranche	47	0.6	9	0.3
Seksindustrie	0	0.0	0	0.0
Transport	86	1.0	17	0.6
Werk met dieren of dierlijke producten	35	0.4	4	0.1
Onbekend	2267	26.7	1526	56.0
Andere sector	2229	26.3	438	16.1

<sup>1</sup> Meldingen die tussen 9 oktober 10:00 en 16 oktober 10:00 aan het RIVM zijn gemeld.

7 *SETTING VAN MOGELIJKE BESMETTING VAN BIJ GGD HOLLANDS-MIDDEN GEMELDE COVID-19 PATIËNTEN VANAF 6 JULI 2020 EN IN DE AFGELOPEN WEEK*

**7 Setting van mogelijke besmetting van bij GGD Hollands-Midden gemelde COVID-19 patiënten vanaf 6 juli 2020 en in de afgelopen week**

In het brononderzoek door de GGD wordt bij COVID-19 patiënten nagegaan of er gerelateerde ziektegevallen zijn. Als dit het geval is wordt vermeld in welke setting de besmetting mogelijk heeft plaatsgevonden.

Tabel 8: Aantal aan de GGD gemelde COVID-19 patiënten naar aanwezigheid van gerelateerde ziektegevallen<sup>1</sup>

Gerelateerde ziektegevallen aanwezig	Vanaf 6 juli		Afgelopen week <sup>2</sup>	
	Aantal	%	Aantal	%
Totaal gemeld	8491		2727	
Ja, setting vermeld	2381	28.0	371	13.6
Ja, setting niet vermeld	862	10.2	186	6.8
Ja, setting onbekend	20	0.2	4	0.1
Nee	2850	33.6	607	22.3
Niet vermeld	2378	28.0	1559	57.2

<sup>1</sup> Sinds 1 juni kan iedereen met klachten zich laten testen. Toch is het aannemelijk dat niet alle COVID-19 patiënten getest worden. De werkelijke aantallen in Nederland zijn daarom waarschijnlijk hoger dan de aantallen die hier genoemd worden.

<sup>2</sup> Meldingen die tussen 9 oktober 10:00 en 16 oktober 10:00 aan het RIVM zijn gemeld.

7 SETTING VAN MOGELIJKE BESMETTING VAN BIJ GGD HOLLANDS-MIDDEN GEMELDE COVID-19 PATIËNTEN VANAF 6 JULI 2020 EN IN DE AFGELOPEN WEEK

Tabel 9: Vermelde mogelijke settings van besmetting van aan de GGD gemelde COVID-19 patiënten waarbij sprake is van gerelateerde gevallen<sup>1,2</sup>

Setting	Vanaf 6 juli		Afgelopen week <sup>3</sup>	
	Aantal	%	Aantal	%
Thuisituatie (huisgenoten)	1325	55.6	243	65.5
Overige familie	250	10.5	40	10.8
Partner, niet samenwonend <sup>4</sup>	3	0.1	0	0.0
Kennissen en vrienden <sup>4</sup>	102	4.3	16	4.3
Werksituatie	308	12.9	48	12.9
School en kinderopvang	77	3.2	7	1.9
Medereiziger / reis / vakantie <sup>4</sup>	43	1.8	2	0.5
Vlucht <sup>4</sup>	2	0.1	0	0.0
Horeca <sup>5</sup>	66	2.8	3	0.8
Feest / verjaardag / borrel <sup>4</sup>	16	0.7	0	0.0
Studentenvereniging/-activiteiten <sup>4</sup>	22	0.9	0	0.0
Vrijtijdsbesteding, zoals sportclub	103	4.3	7	1.9
Religieuze bijeenkomsten	4	0.2	0	0.0
Koor	6	0.3	0	0.0
1e lijn gezondheidszorg / huisarts	3	0.1	1	0.3
2e lijn gezondheidszorg / ziekenhuis	29	1.2	2	0.5
Overige gezondheidszorg	7	0.3	0	0.0
Verpleeghuis	155	6.5	23	6.2
Woonzorgcentrum voor ouderen	25	1.0	3	0.8
Woonvoorziening voor verstandelijk beperkten	27	1.1	2	0.5
Woonvoorziening voor lichamelijk beperkten	9	0.4	2	0.5
Overige woonvoorziening	7	0.3	1	0.3
Dagopvang voor ouderen	0	0.0	0	0.0
Dagopvang voor verstandelijk beperkten	0	0.0	0	0.0
Dagopvang voor lichamelijk beperkten	1	0.0	0	0.0
Overige dagopvang	2	0.1	0	0.0
Hospice	0	0.0	0	0.0
Uitvaart <sup>4</sup>	0	0.0	0	0.0
Overig	23	1.0	1	0.3

<sup>1</sup> Sinds 1 juni kan iedereen met klachten zich laten testen. Toch is het aannemelijk dat niet alle COVID-19 patiënten getest worden. De werkelijke aantallen in Nederland zijn daarom waarschijnlijk hoger dan de aantallen die hier genoemd worden.

<sup>2</sup> Per patiënt kunnen meerdere settings gerapporteerd zijn. De percentages in Tabel 9 worden berekend ten opzichte van het aantal patiënten waarbij sprake is van gerelateerde gevallen en tenminste één setting is vermeld (Tabel 8).

<sup>3</sup> Meldingen die tussen 9 oktober 10:00 en 16 oktober 10:00 aan het RIVM zijn gemeld.

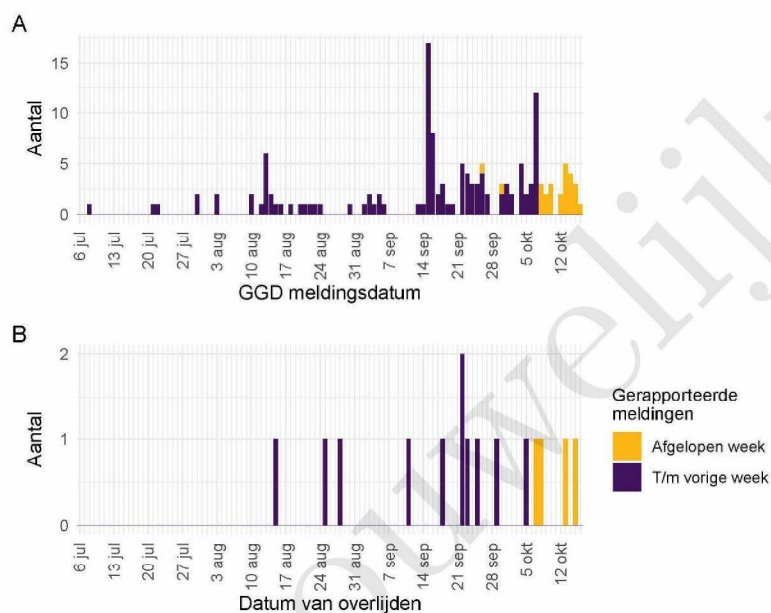
<sup>4</sup> Tot 6 augustus werden deze settings geregistreerd als 'overige setting'. Vanaf 6 augustus is de GGD gevraagd deze overige settings nader te specificeren.

<sup>5</sup> Vanaf 1 juli is deze setting gestructureerd nagevraagd.

## 8 Surveillance van COVID-19 in verpleeghuizen en woonzorgcentra vanaf 6 juli 2020

Vanaf 1 juli is gestructureerd nagevraagd of een persoon in een verpleeghuis of woonzorgcentrum woont. Vanaf 8 september wordt deze informatie gebruikt om het aantal COVID-19 patiënten woonachtig in een verpleeghuis of woonzorgcentrum, en het aantal bewoners met COVID-19 die overleden zijn, te monitoren.

Vertrouwelijk



Figuur 3: Aantal verpleeghuis- en woonzorgcentrumbewoners met COVID-19 gemeld aan de GGD vanaf 6 juli 2020<sup>1</sup>. (A) Aantal gemelde verpleeghuis- en woonzorgcentrumbewoners, naar publicatiedatum RIVM. (B) Aantal overleden verpleeghuis- en woonzorgcentrumbewoners, naar datum van overlijden.

<sup>1</sup> Vanaf 29 september is de definitie voor verpleeghuis- of woonzorgcentrumbewoner aangepast. Voorheen werd dit afgeleid uit een combinatie van woonlocatie en leeftijd (ouder dan 70) of doordat de GGD aangaf dat de besmetting in een verpleeghuis of woonzorgcentrum voor ouderen had plaats gevonden. Nu wordt door de GGD voor alle patiënten systematisch nagevraagd of zij bewoner zijn van een verpleeghuis of woonzorgcentrum voor ouderen. Indien onbekend is of een persoon in een verpleeghuis of woonzorgcentrum woont, wordt de oude definitie gebruikt. Deze definitieverandering -met terugwerkende kracht sinds 1 juli- geeft een correcter beeld van het werkelijk aantal besmette personen en locaties, dat lager is dan bij de oude definitie.

Meldingen aan het RIVM t/m 9 oktober 10:00 uur zijn in deze grafieken weergegeven in paars. Meldingen van 9 oktober 10:01 uur t/m 16 oktober 10:00 uur zijn weergegeven in geel. De werkelijke aantallen COVID-19 patiënten en overleden COVID-19 patiënten zijn hoger dan hier weergegeven omdat waarschijnlijk niet alle mogelijk besmette personen getest worden. Een leeg figuur betekent dat er in de betreffende periode geen meldingen waren.

## 9 Bron- en contactonderzoek van COVID-19 meldingen aan de GGD Hollands-Midden

### 9.1 Resultaten uit bron- en contactonderzoek

Wanneer iemand besmet is met het nieuwe coronavirus start de GGD met bron- en contactonderzoek (BCO) volgens een landelijk protocol, met als doel om verdere verspreiding van het virus te voorkomen. Het contactonderzoek richt zich op personen met wie de besmette persoon de afgelopen tijd in contact is geweest. Nauwe contacten zijn mensen waarmee langer dan 15 minuten op minder dan 1,5 meter afstand contact is geweest tijdens de besmettelijke periode, waarbij onderscheid wordt gemaakt tussen huisgenoten en overige nauwe contacten. Andere (niet nauwe) contacten van de besmette persoon zijn mensen die langer dan 15 minuten met de persoon in dezelfde ruimte waren, maar waar wel 1,5 meter afstand was.

De GGD neemt contact op met de nauwe contacten van de besmette persoon en adviseert hen tot 10 dagen na het laatste contact met de besmette persoon thuis in quarantaine te blijven. De andere (niet nauwe) contacten krijgen een brief of e-mail. Contacten moeten zich bij de eerste klachten zo snel mogelijk laten testen. Nauwe contacten worden op individuele basis geregistreerd, indien zij gelinkt zijn aan meerdere besmette personen worden ze niet dubbel in de rapportage meegenomen. Niet nauwe contacten worden pas individueel geregistreerd als ze zich bij de GGD melden met klachten.

9 BRON- EN CONTACTONDERZOEK VAN COVID-19 MELDINGEN AAN DE GGD  
HOLLANDS-MIDDEN

Tabel 10: Aantallen aan de GGD gemelde COVID-19 patiënten, aantallen gevonden in het kader van bron- en contactonderzoek en aantallen waarbij contactinventarisatie is uitgevoerd<sup>1</sup>

Week	Nieuwe meldingen	Gevonden ihkv BCO <sup>2</sup>		Contactinventarisatie uitgevoerd		Contactinventarisatie op tijd <sup>3</sup>	
		Aantal	%	Aantal	%	Aantal	%
27	18	—	—	18	100.0	16	94.1
28	19	2	10.5	19	100.0	17	100.0
29	56	16	28.6	56	100.0	44	89.8
30	96	30	31.2	96	100.0	79	94.0
31	124	48	38.7	124	100.0	84	94.4
32	188	49	26.1	186	98.9	74	71.2
33	161	30	18.6	159	98.8	91	89.2
34	145	27	18.6	144	99.3	103	92.8
35	129	19	14.7	129	100.0	99	87.6
36	219	46	21.0	214	97.7	114	73.1
37	413	46	11.1	397	96.1	171	57.4
38	798	60	7.5	757	94.9	190	45.9
39	1069	79	7.4	1052	98.4	240	53.0
40	1384	80	5.8	1271	91.8	231	53.7
41	2172	36	1.7	1358	62.5	296	63.1

<sup>1</sup> Contactinventarisatie houdt in dat de GGD voor elke nieuwe COVID-19 melding in kaart brengt welke contacten deze patiënt heeft gehad tijdens de besmettelijke periode, die twee dagen voor de start van de klachten begint.

<sup>2</sup> Geen volledige gegevens over week 27.

<sup>3</sup> Op tijd: contactinventarisatie 0-1 dag na datum melding index bij GGD. Sommige indexen hebben een datum contactinventarisatie vóór de datum dat de index gemeld is bij de GGD. Deze zijn geëxcludeerd.

9 BRON- EN CONTACTONDERZOEK VAN COVID-19 MELDINGEN AAN DE GGD  
HOLLANDS-MIDDEN

Tabel 11: Resultaten uit het bron- en contactonderzoek van de bij de GGD gemelde COVID-19 patiënten<sup>1</sup>

Soort contact <sup>2,3</sup>	Weeknummer <sup>4</sup>	Contacten <sup>5</sup>	Gemiddeld aantal contacten per nieuwe COVID-19 melding <sup>6</sup>	Positief geteste contacten <sup>7</sup>	% Positief geteste contacten <sup>7</sup>	
Totaal	27	95	5.3	2	2.1	
	28	115	6.1	1	0.9	
	29	240	4.3	26	10.8	
	30	363	3.8	40	11.0	
	31	353	2.8	38	10.8	
	32	341	1.8	46	13.5	
	33	396	2.5	24	6.1	
	34	457	3.2	32	7.0	
	35	472	3.7	32	6.8	
	36	523	2.4	63	12.0	
	37	727	1.8	75	10.3	
	38	456	0.6	48	10.5	
	39	199	0.2	27	13.6	
	40	138	0.1	12	8.7	
	41	142	0.1	15	10.6	
	Huisgenoten	27	34	1.9	1	2.9
		28	37	1.9	0	0.0
		29	69	1.2	14	20.3
		30	141	1.5	24	17.0
		31	158	1.3	31	19.6
		32	151	0.8	33	21.9
33		207	1.3	18	8.7	
34		235	1.6	21	8.9	
35		201	1.6	18	9.0	
36		233	1.1	38	16.3	
37		495	1.2	58	11.7	
38		419	0.6	41	9.8	
39		185	0.2	25	13.5	
40		132	0.1	10	7.6	
41	138	0.1	15	10.9		
Overige nauwe contacten	27	61	3.4	1	1.6	
	28	78	4.1	1	1.3	
	29	169	3.0	12	7.1	
	30	218	2.3	16	7.3	
	31	193	1.6	7	3.6	
	32	188	1.0	13	6.9	
	33	186	1.2	6	3.2	
	34	222	1.5	11	5.0	
	35	271	2.1	14	5.2	
	36	289	1.4	25	8.7	
	37	230	0.6	17	7.4	
	38	36	0.0	6	16.7	
	39	14	0.0	2	14.3	
	40	6	0.0	2	33.3	
41	3	0.0	0	0.0		

<sup>1</sup> Vanwege onvolledige registratie bij een aantal GGD'en in week 32, 33, 34 en 38 zijn de gegevens over deze weken mogelijk niet volledig.

<sup>2</sup> Andere, niet nauwe contacten zijn niet meegenomen in Totaal.

<sup>3</sup> Van enkele nauwe contacten is niet bekend wat voor soort contact ze zijn.

<sup>4</sup> Het weeknummer is gebaseerd op de datum van registratie bij de GGD.

<sup>5</sup> Het betreft alleen contacten die naar de GGD zijn gemeld op 11 december 2020. Bron: RIVM

<sup>6</sup> Hierbij worden alleen de nieuwe COVID-19 meldingen meegenomen waarvoor contactinventarisatie is uitgevoerd, zie Tabel 10.

<sup>7</sup> In verband met de monitorperiode van 10 dagen zijn de gegevens over het aantal en percentage positief geteste

9 BRON- EN CONTACTONDERZOEK VAN COVID-19 MELDINGEN AAN DE GGD  
HOLLANDS-MIDDEN

Tabel 12: Resultaten uit het bron- en contactonderzoek onder niet nauwe contacten van de bij de GGD gemelde COVID-19 patiënten<sup>1</sup>

Soort contact	Weeknummer <sup>2</sup>	Contacten	Gemiddeld aantal contacten per nieuwe COVID-19 melding <sup>3</sup>
Niet nauwe contacten	27	224	12.4
	28	155	8.2
	29	58	1.0
	30	324	3.4
	31	246	2.0
	32	147	0.8
	33	190	1.2
	34	232	1.6
	35	271	2.1
	36	963	4.5
	37	1491	3.8
	38	3355	4.4
	39	3690	3.5
	40	3436	2.7
	41	2493	1.8

<sup>1</sup> Het weeknummer is gebaseerd op de datum van registratie bij de GGD.

<sup>2</sup> Hierbij worden alleen de nieuwe COVID-19 meldingen meegenomen waarvoor contactinventarisatie is uitgevoerd, zie Tabel 10.

<sup>3</sup> In verband met de monitorperiode van 10 dagen zijn de gegevens over het aantal en percentage positief geteste contacten niet volledig voor de meest recente periode.

Tabel 13: Resultaten uit het bron- en contactonderzoek onder niet nauwe contacten van de bij de GGD gemelde COVID-19 patiënten<sup>1</sup>, in Nederland

Soort contact	Weeknummer <sup>2</sup>	Contacten	Gemiddeld aantal contacten per nieuwe COVID-19 melding <sup>3</sup>
Niet nauwe contacten	27	2571	6.4
	28	2933	6.7
	29	5283	5.8
	30	7306	5.8
	31	12352	5.4
	32	17952	5.0
	33	18132	4.7
	34	19704	5.7
	35	23694	6.9
	36	28977	6.1
	37	48333	6.3

<sup>1</sup> Vanwege onvolledige registratie bij een aantal GGD'en in week 32, 33 en 34 zijn de gegevens over deze weken niet volledig en worden gegevens na week 37 niet weergegeven.

<sup>2</sup> Het weeknummer is gebaseerd op de datum van registratie bij de GGD.

<sup>3</sup> Hierbij worden alleen de nieuwe COVID-19 meldingen meegenomen waarvoor contactinventarisatie is uitgevoerd, zie Tabel 10.

<sup>4</sup> In verband met de monitorperiode van 10 dagen zijn de gegevens over het aantal en percentage positief geteste contacten niet volledig voor de meest recente periode.

9 BRON- EN CONTACTONDERZOEK VAN COVID-19 MELDINGEN AAN DE GGD  
HOLLANDS-MIDDEN

Tabel 14: Indicatoren van tijdigheid van het bron- en contactonderzoek van de bij de GGD gemelde COVID-19 patiënten, in Nederland

Soort contact <sup>1,2</sup>	Weeknummer	Contacten <sup>3</sup>	Bereikt	% Bereikt	Op tijd bereikt <sup>4</sup>	% Op tijd bereikt	Bereikt binnen 5 dagen na 1e ZD index <sup>5</sup>	% Bereikt binnen 5 dagen na 1e ZD index	
Totaal	27	1547	1478	95.5	929	80.4	580	47.2	
	28	1694	1600	94.5	861	78.2	736	59.2	
	29	3276	3166	96.6	1826	81.4	1461	58.7	
	30	4129	3956	95.8	2528	83.1	1805	56.2	
	31	6297	6067	96.3	3733	81.0	2681	54.6	
	32	7028	6534	93.0	4224	78.2	2969	54.8	
	33	7502	7099	94.6	4366	79.8	3099	55.9	
	34	8825	8225	93.2	4968	79.8	3642	56.1	
	35	10249	9618	93.8	6287	84.7	4906	63.6	
	36	13676	12961	94.8	8111	84.0	6260	61.2	
	37	17047	15538	91.1	10064	80.6	6864	54.1	
	Huisgenoten	27	614	587	95.6	390	75.7	248	48.1
		28	615	602	97.9	378	75.9	254	49.3
		29	1210	1177	97.3	687	76.1	543	55.2
30		1545	1481	95.9	960	77.9	642	50.1	
31		2415	2332	96.6	1548	80.2	1045	52.5	
32		2746	2534	92.3	1689	77.4	1116	52.9	
33		2704	2552	94.4	1703	77.6	1223	56.8	
34		3492	3257	93.3	2119	79.2	1473	54.9	
35		4133	3872	93.7	2621	82.1	1948	60.2	
36		5803	5508	94.9	3670	83.3	2821	61.2	
37		7658	7159	93.5	4733	80.5	3209	53.7	
Overige nauwe contacten		27	910	878	96.5	538	84.7	332	47.0
		28	1066	996	93.4	483	80.1	481	66.2
		29	2050	1979	96.5	1133	85.1	917	61.3
	30	2562	2462	96.1	1566	86.9	1162	60.3	
	31	3865	3724	96.4	2181	81.6	1633	55.9	
	32	4262	3982	93.4	2527	78.8	1847	56.1	
	33	4764	4522	94.9	2649	81.1	1871	55.4	
	34	5288	4938	93.4	2841	80.3	2162	57.0	
	35	6085	5731	94.2	3660	86.6	2955	66.2	
	36	7798	7398	94.9	4423	84.6	3434	61.2	
37	9269	8345	90.0	5324	80.6	3649	54.4		

<sup>1</sup> Andere, niet nauwe contacten zijn niet meegenomen in Totaal.

<sup>2</sup> Van enkele nauwe contacten is niet bekend wat voor soort contact ze zijn.

<sup>3</sup> Het betreft alleen contacten die op individuele basis geregistreerd zijn door de GGD. Vanwege onvolledige registratie bij een aantal GGD'en in week 32, 33 en 34 zijn de gegevens over aantal contacten over deze weken niet volledig en worden na week 37 niet weergegeven.

<sup>4</sup> Op tijd: startdatum monitoring binnen 2 dagen na datum melding index bij GGD. Sommige contacten hebben een startdatum monitoring vóór de datum dat de index gemeld is bij de GGD. Deze zijn geëxcludeerd.

<sup>5</sup> Sommige contacten hebben een startdatum monitoring vóór de eerste ziektedag van de index case. Deze zijn geëxcludeerd.

9 BRON- EN CONTACTONDERZOEK VAN COVID-19 MELDINGEN AAN DE GGD  
HOLLANDS-MIDDEN

Tabel 15: Indicatoren van tijdigheid van het bron- en contactonderzoek van de bij de GGD gemelde COVID-19 patiënten

Soort contact <sup>1,2</sup>	Weeknummer	Contacten <sup>3</sup>	Bereikt	% Bereikt	Op tijd bereikt <sup>4</sup>	% Op tijd bereikt	Bereikt binnen 5 dagen na 1e ZD index <sup>5</sup>	% Bereikt binnen 5 dagen na 1e ZD index	
Totaal	27	95	93	97.9	78	87.6	35	42.7	
	28	115	94	81.7	75	85.2	52	68.4	
	29	240	232	96.7	139	85.3	128	74.0	
	30	363	350	96.4	275	90.2	224	70.2	
	31	353	335	94.9	268	91.8	218	73.6	
	32	341	311	91.2	202	75.1	145	54.5	
	33	396	373	94.2	284	87.9	213	61.7	
	34	457	440	96.3	349	93.8	220	64.9	
	35	472	462	97.9	418	96.8	329	78.0	
	36	523	496	94.8	413	93.7	298	73.2	
	37	727	690	94.9	535	89.6	311	54.5	
	38	456	421	92.3	291	80.2	120	34.3	
	39	199	180	90.5	115	78.8	50	35.2	
	40	138	122	88.4	92	86.0	25	25.3	
	41	142	82	57.7	64	92.8	13	20.0	
	Huisgenoten	27	34	34	100.0	28	82.4	15	50.0
		28	37	34	91.9	23	67.6	12	41.4
		29	69	64	92.8	42	87.5	38	74.5
		30	141	138	97.9	100	86.2	84	68.3
		31	158	154	97.5	109	87.9	97	78.2
		32	151	140	92.7	91	77.8	49	43.0
33		207	197	95.2	155	89.1	130	69.1	
34		235	226	96.2	179	91.8	106	61.6	
35		201	199	99.0	185	95.4	137	72.9	
36		233	223	95.7	178	93.7	128	77.1	
37		495	480	97.0	374	90.1	220	53.8	
38		419	388	92.6	275	82.1	114	35.3	
39		185	170	91.9	109	79.6	47	35.1	
40		132	116	87.9	89	86.4	22	23.2	
41		138	81	58.7	63	92.6	13	20.3	
Overige nauwe contacten	27	61	59	96.7	50	90.9	20	38.5	
	28	78	60	76.9	52	96.3	40	85.1	
	29	169	167	98.8	96	84.2	90	74.4	
	30	218	211	96.8	175	92.6	139	71.3	
	31	193	180	93.3	159	94.6	120	70.2	
	32	188	170	90.4	110	72.8	96	63.6	
	33	186	173	93.0	127	87.0	82	53.2	
	34	222	214	96.4	170	96.0	114	68.3	
	35	271	263	97.0	233	97.9	192	82.1	
	36	289	272	94.1	234	93.6	169	70.4	
	37	230	210	91.3	161	88.5	91	56.2	
	38	36	32	88.9	15	55.6	6	23.1	
	39	14	10	71.4	6	66.7	3	37.5	
	40	6	6	100.0	3	75.0	3	75.0	
	41	3	1	33.3	1	100.0	0	0.0	

<sup>1</sup> Andere, niet nauwe contacten zijn niet meegenomen in Totaal.

<sup>2</sup> Van enkele nauwe contacten is niet bekend wat voor soort contact ze zijn.

<sup>3</sup> Het betreft alleen contacten die op individuele basis geregistreerd zijn door de GGD.

<sup>4</sup> Op tijd: startdatum monitoring binnen 2 dagen na datum melding index bij GGD. Sommige contacten hebben een startdatum monitoring vóór de datum dat de index gemeld is bij de GGD. Deze zijn geëxcludeerd.

<sup>5</sup> Sommige contacten hebben een startdatum na de melding index bij de GGD. Deze zijn geëxcludeerd.

## 10 SARS-CoV-2 testen afgenomen door de GGD Hollands-Midden vanaf 1 juni

Vanaf 1 juni kunnen alle personen met klachten passend bij SARS-CoV-2 infectie (COVID-19) zich laten testen door de GGD, bijvoorbeeld in de teststraten. Voor 1 juni is in alle GGD regio's het afspraken- en uitslagensysteem CoronIT geïmplementeerd. Onderstaande rapportage is gebaseerd op CoronIT data van voorbije volledige kalenderweken vanaf 1 juni 2020, geëxporteerd op 15 oktober 2020. Totale aantallen uitslagen zijn gebaseerd op alleen positieve en negatieve uitslagen, testen met uitslag heranalyse of onbeoordeelbaar zijn geëxcludeerd. Omdat alleen geboortjaar beschikbaar is om de leeftijd van patiënten te bepalen, is 2020 minus het geboortjaar gebruikt om de leeftijd toe te kennen. Dit betekent dat ongeveer de helft van de patiënten een jaar te oud is ingeschat.

Tabel 16: Aantal testen uitgevoerd door de GGD, met bekende uitslag

Weeknummer	Totaal aantal testen met uitslag	Aantal positief	Percentage positief
23	2287	43	1.9
24	3389	62	1.8
25	3874	38	1.0
26	3917	14	0.4
27	3996	20	0.5
28	4271	19	0.4
29	5213	62	1.2
30	6974	88	1.3
31	5894	112	1.9
32	4717	180	3.8
33	4600	150	3.3
34	6207	121	1.9
35	6524	124	1.9
36	6801	230	3.4
37	8409	416	4.9
38	10110	679	6.7
39	11731	975	8.3
40	11844	1269	10.7
41 <sup>1</sup>	12418	852	6.9
Totaal	123176	5454	4.4

<sup>1</sup> De gegevens van week 41 zijn nog niet volledig.

Tabel 18: Het aantal testen afgenomen bij **volwassenen**, die niet in het kader van bron- en contactonderzoek zijn afgenomen, en waarbij geen beroepsuitvoering in de twee weken voor de test is gespecificeerd in CoronIT.

Weeknummer	Totaal aantal afspraken	Aantal afspraken zonder doelgroep informatie	Percentage zonder doelgroep informatie
40	7343	3581	48.8
41 <sup>1</sup>	6548	2688	41.1
Totaal	13891	6269	45.1

<sup>1</sup> De gegevens van week 41 zijn nog niet volledig.

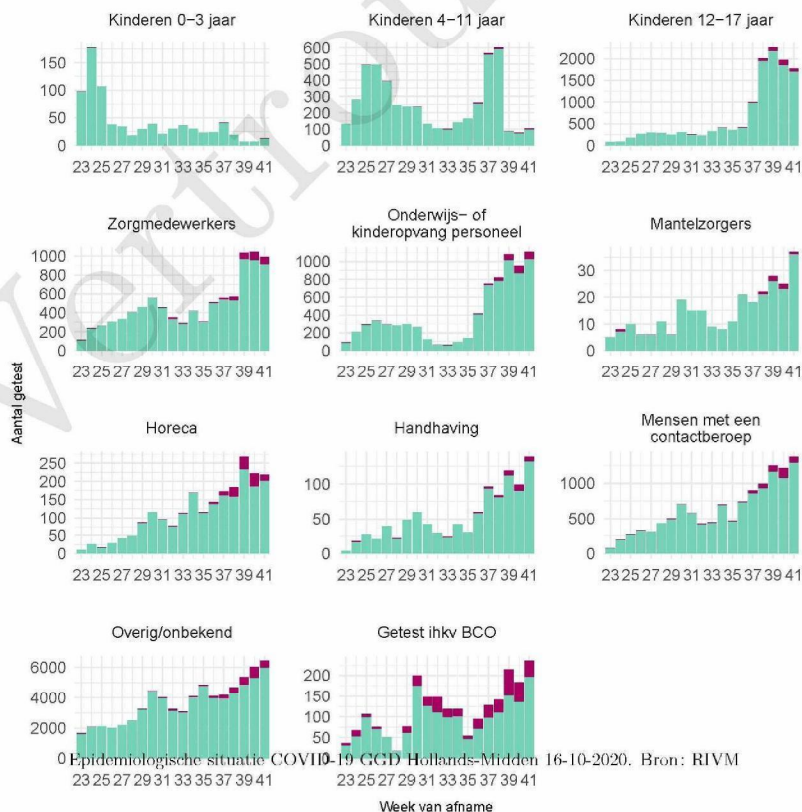
## 10 SARS-COV-2 TESTEN AFGENOMEN DOOR DE GGD HOLLANDS-MIDDEN VANAF 1 JUNI

Tabel 17: Aantal testen en percentage positief per doelgroep uitgevoerd door de GGD.

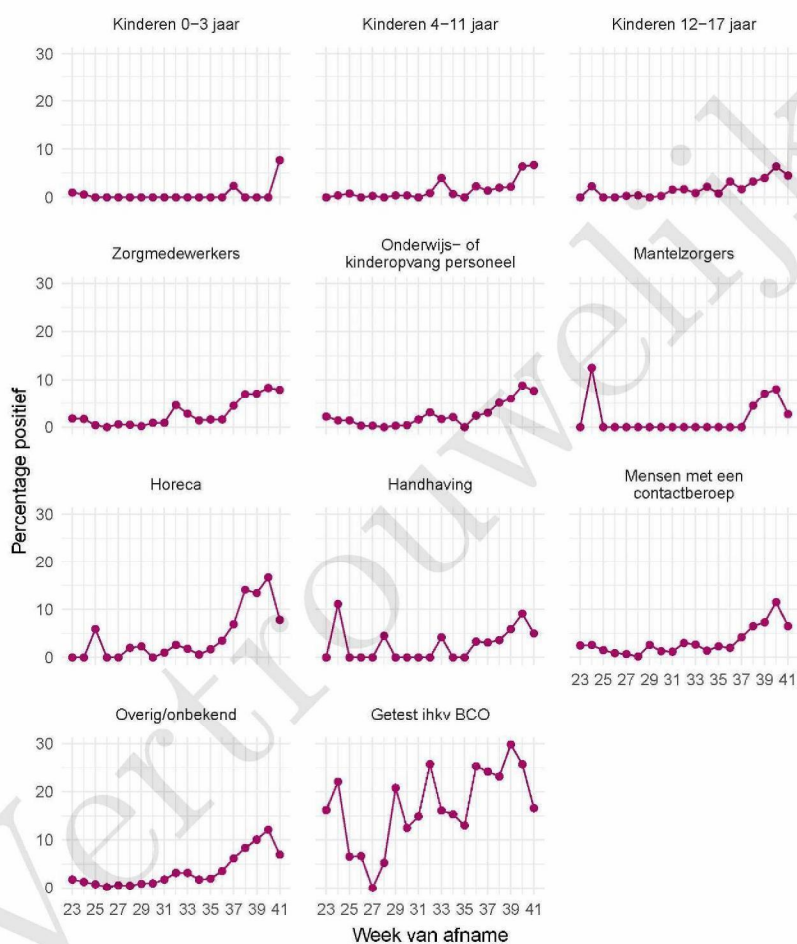
Groep	Vanaf 1 juni			Afgelopen kalender week <sup>1</sup>		
	Aantal positief	Aantal getest	Percentage positief	Aantal positief	Aantal getest	Percentage positief
Kinderen 0-3 jaar	4	791	0,5	1	13	7,7
Kinderen 4-11 jaar	54	4874	1,1	7	105	6,7
Kinderen 12-17 jaar	422	12740	3,3	79	1775	4,5
Zorgmedewerkers	368	9207	4,0	78	987	7,9
Onderwijs/kinderopvang	330	7714	4,3	86	1110	7,7
Mantelzorgers	7	280	2,5	1	37	2,7
Horeca	145	2153	6,7	17	218	7,8
Handhaving	35	1007	3,5	7	139	5,0
Contactberoep	529	11924	4,4	89	1377	6,5
Overig/onbekend	3143	70269	4,5	448	6422	7,0
Getest ihkv BCO <sup>2</sup>	417	2217	18,8	39	235	16,6
Totaal	5454	123176	4,4	852	12418	6,9

<sup>1</sup> Van 5 oktober tot en met 11 oktober.

<sup>2</sup> Voor deze personen is geregistreerd dat zij getest zijn in het kader van bron- en contactonderzoek (BCO). Het werkelijk aantal geteste personen vanwege BCO is waarschijnlijk hoger.

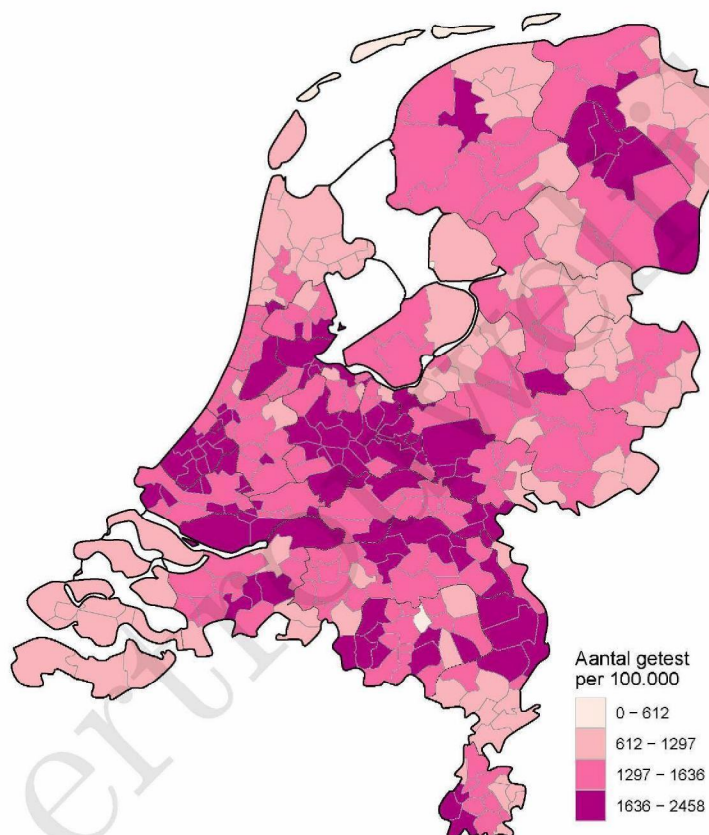


## 10 SARS-COV-2 TESTEN AFGENOMEN DOOR DE GGD HOLLANDS-MIDDEN VANAF 1 JUNI



Figuur 5: Percentage positieve testen per doelgroep en per kalenderweek vanaf 1 juni<sup>1</sup>.

<sup>1</sup> Vanaf 19 september is het testbeleid voor kleine kinderen (0 tot 4 jaar) en kinderen die op de basisschool zitten veranderd. Een leeg figuur betekent dat er in de betreffende periode geen meldingen waren.



Figuur 6: Aantal testen per 100.000 inwoners per GGD regio waar de patiënt woont in de afgelopen kalenderweek (van 5 oktober tot en met 11 oktober). De grijze lijnen geven de grenzen van de GGD-regio's weer.

## 10 SARS-COV-2 TESTEN AFGENOMEN DOOR DE GGD HOLLANDS-MIDDEN VANAF 1 JUNI

Tabel 19: Aantal positieve en negatieve testen vanaf 1 juni per leeftijdsgroep en geslacht.

Leeftijdsgroep	Mannen			Vrouwen		
	Aantal positief	Aantal getest	Percentage positief	Aantal positief	Aantal getest	Percentage positief
0-4	8	619	1.3	8	519	1.5
5-9	23	1453	1.6	20	1323	1.5
10-14	95	4024	2.4	92	3609	2.5
15-19	298	5713	5.2	349	6140	5.7
20-24	459	5401	8.5	521	7631	6.8
25-29	267	4878	5.5	306	7141	4.3
30-34	208	5152	4.0	237	7398	3.2
35-39	166	4771	3.5	176	6807	2.6
40-44	162	4063	4.0	170	5669	3.0
45-49	161	3393	4.7	237	4916	4.8
50-54	216	3356	6.4	256	4615	5.5
55-59	200	2830	7.1	208	4288	4.9
60-64	138	2629	5.2	131	3554	3.7
65-69	56	1925	2.9	68	2384	2.9
70-74	56	1533	3.7	47	1755	2.7
75-79	24	748	3.2	21	856	2.5
80-84	8	378	2.1	11	450	2.4
85-89	2	141	1.4	3	145	2.1
90-94	0	39	0.0	1	36	2.8
95+	1	6	16.7	1	10	10.0
Niet vermeld	0	0	0.0	0	0	0.0
Totaal	2548	53052	4.8	2863	69246	4.1

## 10 SARS-COV-2 TESTEN AFGENOMEN DOOR DE GGD HOLLANDS-MIDDEN VANAF 1 JUNI

Tabel 20: Aantal testen afgenomen op de GGD testlocaties per week van de afspraak.

Afnamelocatie	Afspraak week	Aantal getest
	40	2
	41	9
	40	74
	41	3
	40	116
	41	113
	40	412
	41	531
	40	121
	41	106
	40	371
	41	285
	40	1272
	41	1077
	40	1495
	41	1270
	40	1281
	41	1701
	40	3900
	41	2667

## 11 Vergelijking met landelijke situatie

Tabel 21: Aantal meldingen van de afgelopen en vorige week

Veiligheidsregio	Aantal meldingen afgelopen week	Aantal meldingen per 100000 afgelopen week	Aantal meldingen vorige week	Aantal meldingen per 100000 vorige week
Nederland-totaal	50199	288.4	33856	194.5
Amsterdam-Amstelland	4885	456.3	3605	336.7
Rotterdam-Rijnmond	5685	429.6	4467	337.5
Haaglanden	3998	357.9	3371	301.8
Utrecht	4781	352.9	3174	234.3
Zuid-Holland-Zuid	1599	348.1	1104	240.3
Hollands-Midden	2727	337.1	1761	217.7
Zaanstreek-Waterland	1136	334.9	745	219.6
Midden- en West-Brabant	3576	319.5	1954	174.6
Brabant-Zuidoost	2356	301.8	1639	210.0
Twente	1866	295.7	1127	178.6
Gooi en Vechtstreek	746	290.2	508	197.6
Brabant-Noord	1874	282.5	996	150.2
Kennemerland	1536	279.3	1064	193.5
Gelderland-Zuid	1444	257.1	966	172.0
Gelderland-Midden	1710	245.5	1193	171.3
Drenthe	1180	239.0	484	98.0
Flevoland	911	215.4	557	131.7
Limburg-Noord	1090	209.6	548	105.4
Groningen	1104	188.4	931	158.9
Noord- en Oost-Gelderland	1557	188.1	931	112.5
Fryslân	1210	186.2	675	103.9
IJsselland	972	182.9	599	112.7
Noord-Holland-Noord	1054	159.0	703	106.1
Limburg-Zuid	749	125.4	440	73.7
Zeeland	419	109.3	300	78.2

## 11 VERGELIJKING MET LANDELIJKE SITUATIE

Tabel 22: Leeftijdsverdeling van de GGD t.o.v. leeftijdsverdeling Nederland over de afgelopen week

Leeftijdsgroep	Totaal gemeld GGD	% GGD	Totaal gemeld Nederland	% Nederland
Totaal gemeld	2741		46846	
0-4	4	0.1	62	0.1
5-9	16	0.6	210	0.4
10-14	103	3.8	1471	3.1
15-19	300	10.9	4149	8.9
20-24	304	11.1	5279	11.3
25-29	244	8.9	4405	9.4
30-34	180	6.6	3703	7.9
35-39	188	6.9	3310	7.1
40-44	205	7.5	3406	7.3
45-49	225	8.2	3906	8.3
50-54	273	10.0	4422	9.4
55-59	228	8.3	3799	8.1
60-64	160	5.8	2943	6.3
65-69	88	3.2	1774	3.8
70-74	92	3.4	1453	3.1
75-79	60	2.2	996	2.1
80-84	33	1.2	690	1.5
85-89	22	0.8	510	1.1
90-94	11	0.4	249	0.5
95+	4	0.1	88	0.2
Niet vermeld	1	0.0	21	0.0

## 11 VERGELIJKING MET LANDELIJKE SITUATIE

Tabel 23: Top 10 settings<sup>1</sup> van de GGD t.o.v. de settings-aantallen in Nederland over de afgelopen week

Setting	Aantal Nederland	% Nederland	Aantal GGD	% GGD
Thuisituatie (huisgenoten)	5706	61.5	243	65.5
Werksituatie	1173	12.6	48	12.9
Overige familie	945	10.2	40	10.8
Verpleeghuis	731	7.9	23	6.2
Kennissen en vrienden	349	3.8	16	4.3
School en kinderopvang	377	4.1	7	1.9
Vrijtijdsbesteding, zoals sportclub	340	3.7	7	1.9
Woonzorgcentrum voor ouderen	132	1.4	3	0.8
Horeca	151	1.6	3	0.8
Medereiziger / reis / vakantie	46	0.5	2	0.5
2e lijn gezondheidszorg / ziekenhuis	124	1.3	2	0.5
Woonvoorziening voor verstandelijk beperkten	82	0.9	2	0.5
Woonvoorziening voor lichamelijk beperkten	31	0.3	2	0.5

<sup>1</sup> Alleen settings waarvan er minstens 1 aantal bekend is, worden gepresenteerd.